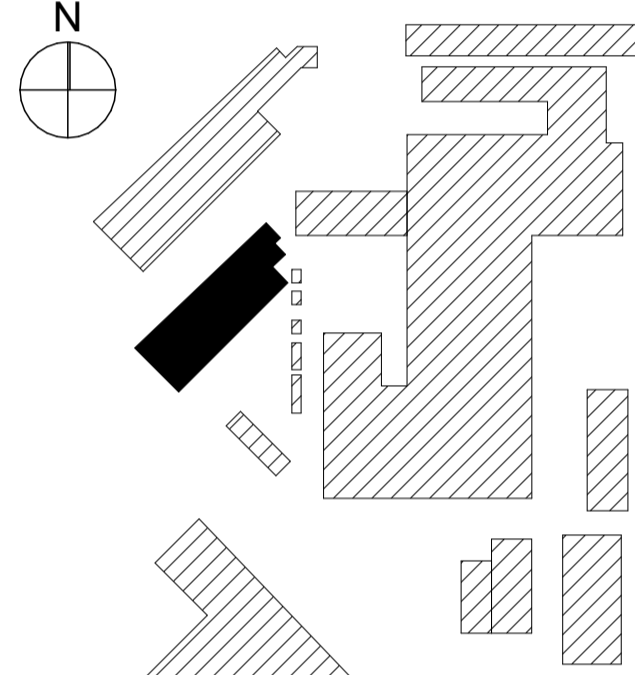
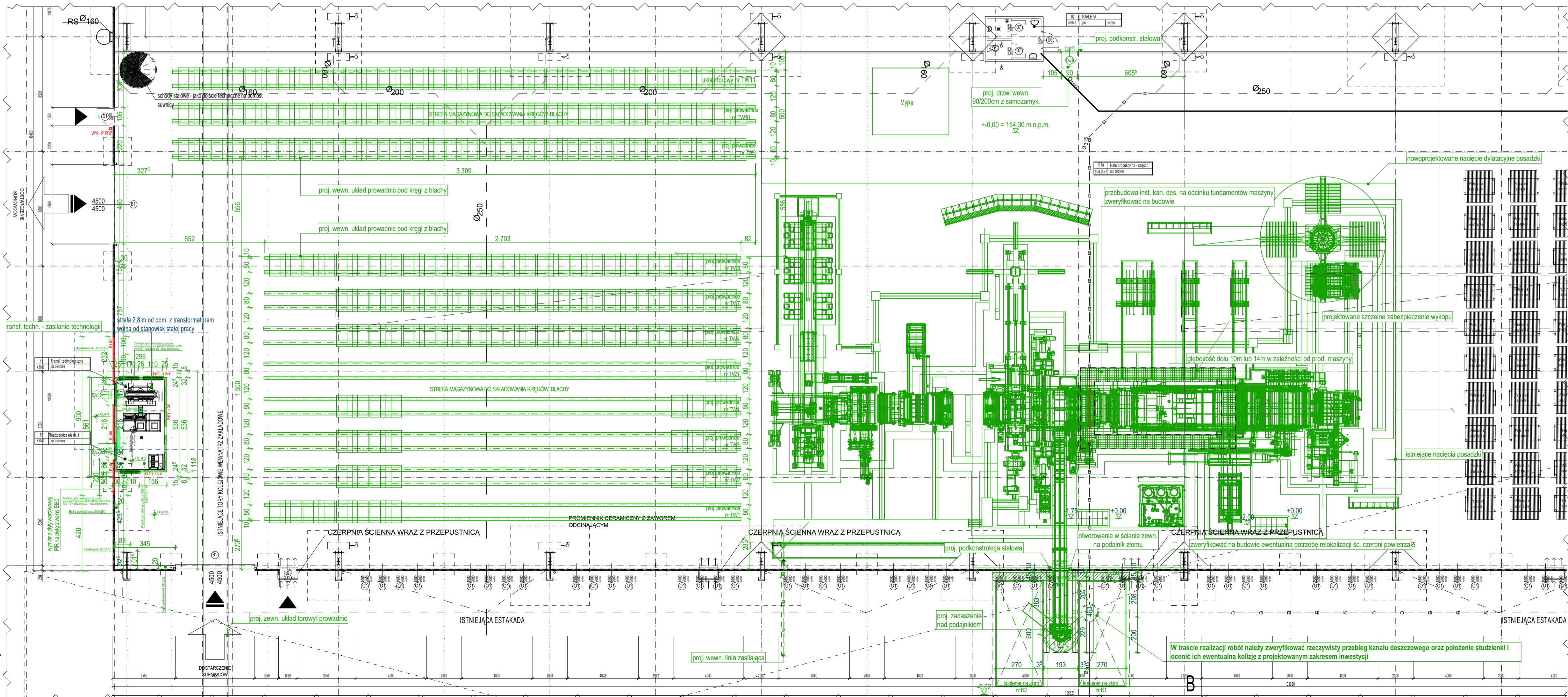


ZESTAWIENIE POMIESZCZEŃ - POZ. PRZYZIEMIA +0.00 (+154,30 m n.p.m.)			
Lp.	Nazwa pomieszczenia	Powierzchnia [m²]	
01a	Hala produkcyjna - część I	2184,00	POZA ZAKRESEM PROWADZONYCH ROBÓT BUDOWLANYCH
01b	Hala produkcyjna - część II	4836,80	
02	Toileta	6,86	
03	Umывальня (30 os.)	20,47	
04	Umывальня (30 os.)	49,50	
05	Komunikacja	35,80	
06	Pokoje kierownika	28,75	
07	Pomieszczenie porządkowe	7,90	
08	Kuchnia	10,42	
10	Jedynka (30 os.)	34,70	
11	Transformator techn.	4,80	
12	Rozdzielnia elektryczna I	8,80	ZAKRES ROBÓT
RAZEM		7237,00	



RZUT PRZYZIEMIA - POZ. +0,00 (+153,40 m n.p.m.) - STAN PROJEKTOWANY
SKALA 1:250



POZA ZAKRESEM OPRAC.
ZAKRES OPRAC.

SCHEMAT ZAKŁADU PRZEMYSŁOWEGO MOSTOSTAL SIEDLCE SP. Z O.O.

- UWAGA:
- Ze względu na brak jednoznacznych danych w regionie planowanego posadowienia na zewnątrz układu komunikacji, istnieje możliwość kolizji z kanalizacją deszczową wraz ze studzienką. Na podstawie materiałów uśrednionych na etapie projektowania określono orientacyjną przebieg instalacji wewnętrznej i zewnętrznej. W stanie istniejącym brak jest jednak potwierdzonych informacji dotyczących lokalizacji studzienki oraz przebiegu kanalizacji z przykalkami.
 - W trakcie realizacji robót należy zweryfikować rzeczywisty przebieg kanału deszczowego oraz położenie studzienki i ocenić ich ewentualną kolizję z projektowanym zakresem inwestycji. W przypadku stwierdzenia kolizji należy niezwłocznie powiadomić Projektanta i Inwestora, a Inwestorowi odcienić ewentualnych zmian w przebiegu kanalizacji deszczowej.
- UWAGI OGÓLNE:
- Wszystkie wymiary sprawdzić na budowie. Nie składować wymiarów z rysunku. Wszystkie wymiary podano w [m]. Różne wysokości podano w [m]. Wymiarowanie elementów konstrukcyjnych należy przyjmować według projektu konstrukcji.
 - Projekt architektoniczny rozpatrywać z projektami branżowymi.
 - Wszelkie zmiany w projekcie należy każdorazowo uzgodnić z projektantem.
 - Wszelkie wielkości, kątów, współczynniki z pozostale dokumentacji technicznej należy niezwłocznie zgłosić projektantowi przed rozpoczęciem robót budowlanych.
 - Wszystkie elementy budowlane, konstrukcyjne i wykończeniowe muszą być montowane i wykonywane zgodnie z zapisami Polskiego Prawa, Polskimi Normami, sztuką budowlaną, spełniać wymagania dotyczące, wymagania ochrony p-pod i przepisy higieniczno-sanitarne.
 - Wszystkie elementy budowlane, konstrukcyjne i wykończeniowe muszą posiadać odpowiednie i aktualne atesty, certyfikaty, deklaracje zgodności.
 - Wszystkie elementy stalowe zabezpieczyć antykorozyjnie, zgodnie z projektem konstrukcji. Malowanie elementów stalowych ze względu na klasę odporności ogniowej - zgodnie z projektem, o ile projekt zakłada taką konieczność.
 - Stale elementy wyposażenia i wystroju wnętrz muszą posiadać cechy niepalności, niezapalności lub trudnopalności.

Wszystkie bazy, rysunki, zdjęcia oraz wszystkie inne informacje opublikowane na niniejszych stronach podlegają prawom autorskim firmy BAUREN. Wszelkie kopiowanie, dystrybucja, elektroniczne przetwarzanie oraz przesyłanie zwielokrotnione bez zezwolenia firmy jest zabronione.

Przebudowa budynku hali na potrzeby montażu maszyny do cięcia blachy

08-110 Siedlce, ul. Terespolska 12

Inwestor:
MOSTOSTAL SIEDLCE Sp. z o.o.
08-110 Siedlce, ul. Terespolska 12

Projektant	mgr inż. arch. Beata WITA	nr upraw.	69601	podpis	
Projektant	mgr inż. arch. Zdzisław MAZUR	nr upraw.	55301	podpis	
Projektant	mgr inż. arch. Karolina WITEK	nr upraw.	24SLOK020218	podpis	
Projektant	mgr inż. arch. Kinga SIEŁKACZEK	nr upraw.	25SLOK020128	podpis	

stadium	PROJEKT TECHNICZNY (WYKONAWCZY)	nr projektu	447_16_2025 SK	data	09.2025
branża	ARCHITEKTURA	skala	1:250 1:150	arkusz	
tytuł rysunku	RZUT PRZYZIEMIA - stan projektowany				

BAUREN

ul. Świerkocińska 12,
44-200 Siedlce
tel./fax: 12 422 91 37,
e-mail: biuro@bauren.pl

PT.A.01

RZUT PRZYZIEMIA - POZ. +0,00 (+153,40 m n.p.m.)
ZAKRES OPRACOWANIA - STAN PROJEKTOWANY
SKALA 1:150